

ВЕЛИКОКУЧУРІВСЬКА СТГ

**ПРОЄКТ
БЮДЖЕТ 2023
РОКУ**

Доходи (у тис.грн.)

Власні надходження

31 461,6

- ✓ ПДФО – 15 501,9
- ✓ Акциз – 1 237,8
- ✓ Податок на майно – 5 662,5
- ✓ Єдиний податок – 7 046,4
- ✓ Адмін. послуги – 1 570,0
- ✓ Рентна плата лісові – 301,0

Міжбюджетні

трансферти 37 670,2

- ✓ Базова дотація – 37 670,2

ОСВІТА

1 заклад дошкільної освіти та 2 дошкільних підрозділи

260 вихованців 12 груп 68,78 ставок працівників



4 загальноосвітні навчальні заклади

1655 учнів

203,67 педагогічні ставки

67,5 ставок адміністративно- господарського персоналу



Музична школа

31,757 ставок працівників

131 учнів

ЗАГАЛЬНИЙ ОБСЯГ АСИГНУВАНЬ НА ОСВІТУ НА 2023 РІК – 36 584,5тис.грн

Обсяг невідомий - Освітньої субвенції на оплату праці педагогічного персоналу

36 176,5тис.грн. – коштів місцевого бюджету на утримання установ освіти

408,0 тис.грн. – батьківська плата

Видатки на галузь освіти

ЗАКЛАДИ ДОШКІЛЬНОЇ ОСВІТИ – 13 588,0ТИС.ГРН.

- Оплата праці – 10 718,2тис.грн.
- Оплата енергоносіїв – 1 333,2тис.грн.
- Харчування дітей – 1351,6тис.грн. З них 361,6тис.грн. батьківська плата
- Інші поточні видатки – 185,0 тис.грн.

ЗАГАЛЬНООСВІТНІ НАВЧАЛЬНІ ЗАКЛАДИ – 16 728,4ТИС.ГРН.

- Оплата праці педагогів – ???? освітньої субвенції
- Оплата праці адмін.-господарського персоналу – 11 733,7тис.грн.
- Оплата енергоносіїв – 3 341,9тис.грн.
- Харчування дітей – 800,0тис.грн. на 1-4 класи
- Інші поточні видатки – 852,8тис.грн (пальне для автобусів та генераторів, програмне забезпечення, Інтернет, телефон)

МУЗИЧНА ШКОЛА – 4 808,3ТИС.ГРН.

Оплата праці – 4 668,1тис.грн.

Оплата енергоносіїв – 110,2тис.грн.

Інші поточні видатки – 30,0тис.грн.

Соціальний захист населення та медицина



*1 установа соціального захисту населення
12 працівників
37 осіб підопічних (обслуговуються на дому)
1 спеціалізований автомобіль*

2 особам відшкодовуються кошти за надання соціальних послуг

Фінансуються ліки для пільгових категорій громадян



*1 медична установа та 2 філії
Оплачуються енергоносії*



Видатки на соціальний захист населення та медицину

Соціальний захист – 2 286,5тис.грн.

- ✓ Оплата праці - 1 661,3тис.грн.
- ✓ Утримання автомобіля - 55,0тис.грн.
- ✓ Соціальні виплати (матеріальна допомога) – 500,2тис.грн.
- ✓ Пільговий зв'язок – 10,0тис.грн.
- ✓ Пільговий проїзд – 15,0 тис.грн.
- ✓ Інші поточні видатки - 45,0тис.грн.

Медицина – 1 200,0тис.грн.

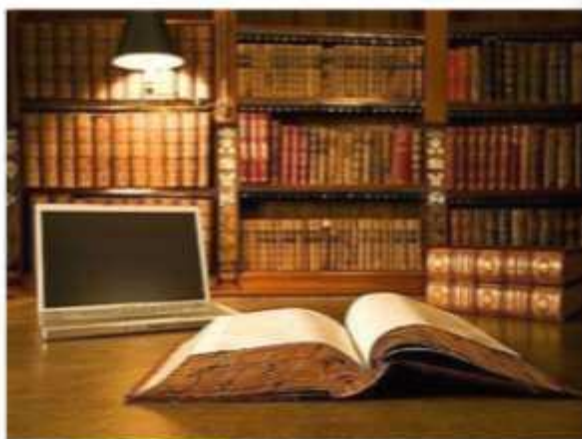
- ✓ Комунальні послуги – 350,0тис.грн.
- ✓ Пільгові ліки – 850,0тис.грн.

КУЛЬТУРА ТА СПОРТ

1 установа культури та 3 філії
9 працівників
3 аматорські колективи
Бібліотечний відділ



1 спортивний клуб
150 осіб займаються
1 працівник



1 спортивна школа
12,5 ставок тренерів
500 вихованців



3 сільських стадіони
2 спортивні майданчики
2 працівники

ВИДАТКИ НА КУЛЬТУРУ І СПОРТ

Центр культури і дозвілля – 1 364,5тис.грн.

- ✓ Оплата праці – 1 204,1тис.грн.
- ✓ Комунальні послуги – 150,4,0тис.грн.
- ✓ Інші поточні видатки – 55,0тис.грн.

Дитячо-юнацька спортивна школа – 1 501,1тис.грн.

- ✓ Оплата праці – 1491,1тис.грн.
- ✓ Відрядні на змагання –5,0тис.грн.
- ✓ Інші поточні видатки – 5,0тис.грн.

Утримання спортивних споруд – 226,2,0тис.грн.

- ✓ Оплата праці – 216,2тис.грн.
- ✓ Інші поточні видатки – 10,0тис.грн.

Фізкультурно-спортивна діяльність – 128,1тис.грн.

- ✓ Оплата праці - 118,1 тис.грн.
- ✓ Інші поточні видатки – 10,0тис.грн.

БЛАГОУСТРІЙ



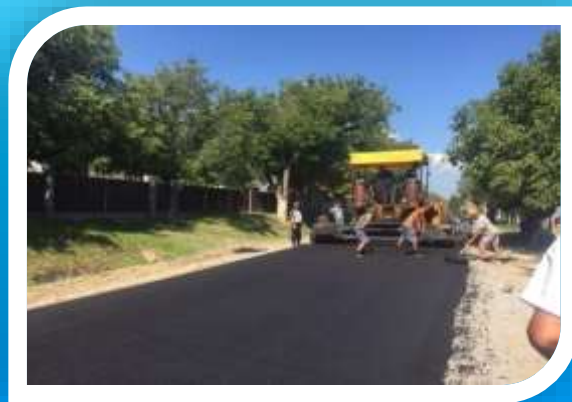
Оплата вуличного освітлення - 2 100,0 тис. грн.
Фінансова підтримка КП "ВК-Сервіс" – 2 013,0 тис. грн
На придбання ПММ та запчастин 500,0 тис. грн



ДОРОЖНЯ ІНФРАСТРУКТУРА



Водовідведення



Ямковий ремонт
244,6тис.грн



Гейдерування доріг



Гравіювання доріг



Утримання доріг в зимовий період
200,0тис.грн.



Тротуарні доріжки

ПОЖЕЖНА ОХОРОНА



9 працівників
2 пожежний автомобіль
185 виїздів



Видатки на утримання пожежної охорони

Оплата праці – 1291,0тис.грн.

Придбання паливно-мастильних матеріалів – 209,0тис.грн.

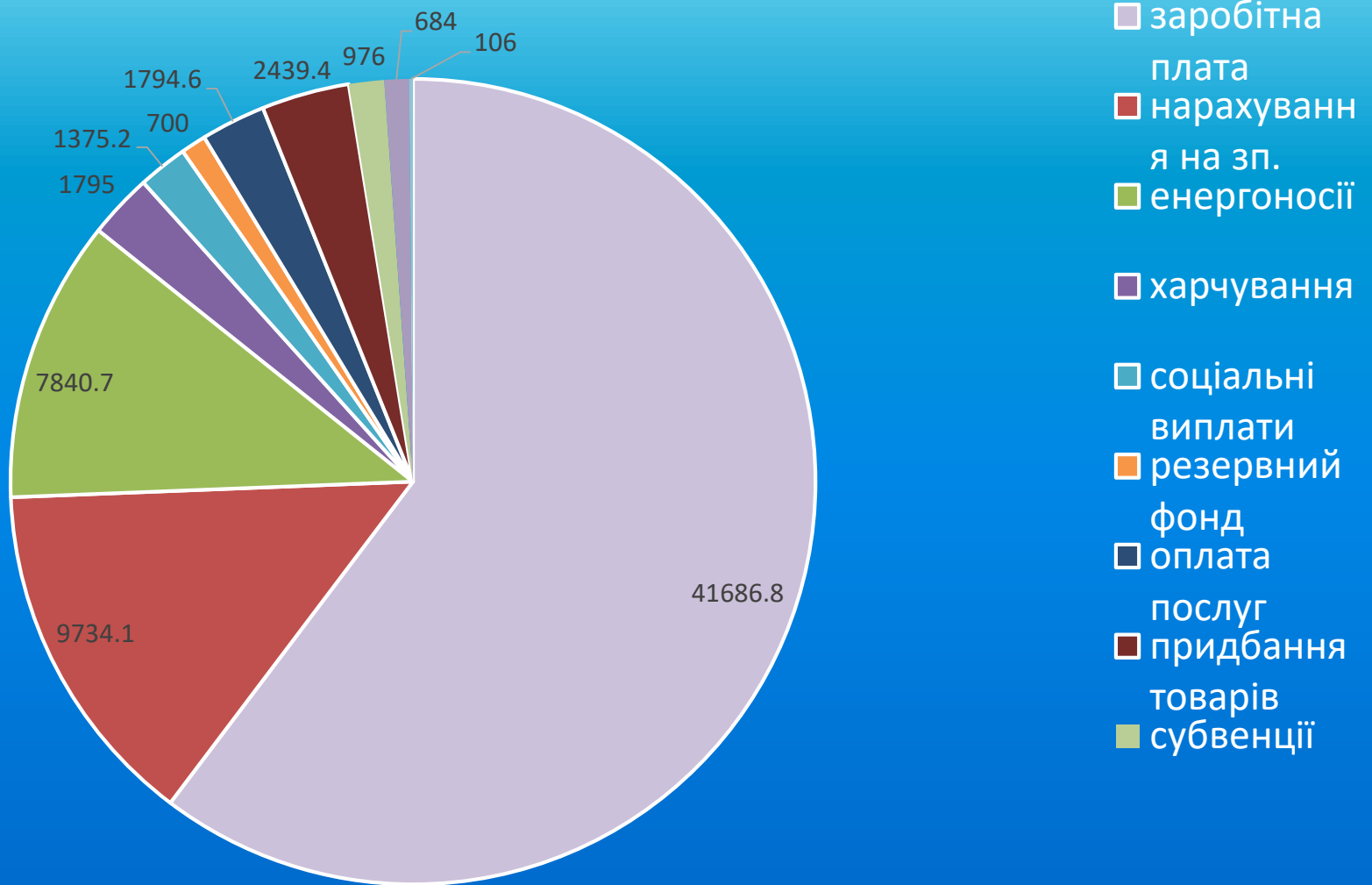
Запчастини та матеріали, обладнання – 200,0тис.грн.

Інші поточні видатки -200,0тис.грн.

ВИДАТКИ



ВИДАТКИ ПО ЕЛЕМЕНТАХ ВИТРАТ



ДЯКУЄМО ЗА УВАГУ !!!